



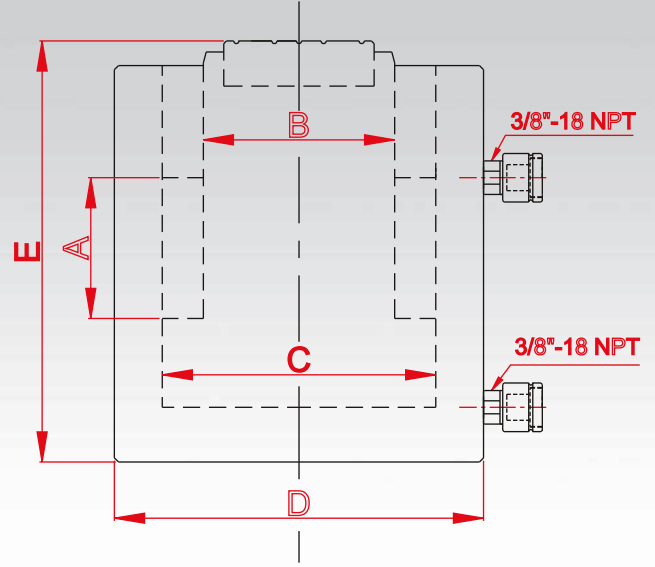
Double Acting Cylinders Çift Etkili Silindirler

700 bar

23-160 tons

50-300 mm stroke

- » Designed as double acting type for applications required stable lifting.
- » Safety valve prevents the cylinder from overpressure.
- » This provides long life for cylinder and sealings.
- » Quick and easy coupling with its fast coupler.
- » Changable saddles with high strength steel against wear.
- » Acrylic undercoating and top coating against corrosion.
- » Yükün dengeli bir şekilde kaldırılıp indirileceği uygulama alanlarında kullanılmak üzere çift etkili olarak imal edilmektedir.
- » Silindir maksimum basıncın üzerine çıktığında emniyet vanası devreye girerek basıncı dengeler ve silindirin boru ve keçesinin zarar görmesini engeller.
- » Büyük ve ağır işlerde belirtilen tonajlarda emniyetli ve güvenli bir şekilde kullanılmak üzere tasarlanmıştır.
- » Aşınmaya dayanıklı, yüksek mukavemetli çelik malzemeden yapılan değiştirilebilir başlıklar; milin zarar görmesini önlemekte ve silindirin ömrünü uzatmaktadır.
- » Hızlı birleştirme kaplini ile hortum montajı seri ve rahat bir şekilde yapılabilmektedir.
- » Paslanmaya dayanıklı akrilik astar ve son kat boya uygulanmaktadır.



Technical Data / Teknik Bilgi

Type Tip	Capacity Kapasite	Stroke Strok (A)	Rod Diameter Rot Çapı (B)	Inside Diameter İç Çap (C)	Outside Diameter Dış Çap (D)	Closed Height Kapalı Boy (E)	Effective Area Etkin Yüzey Alanı	Oil Volume Yağ Hacmi	Weight Ağırlık
	(t)	(mm)	(mm)	(mm)	(mm)	(mm)	(cm ²)	(cm ³)	(kg)
DA-023150	23	150	40	65	85	310	33	497	12,5
DA-023250		250				410		829	16,0
DA-031150	31	150	60	75	107	325	44	662	17,0
DA-031300		300				475		1325	24,0
DA-055150	55	150	80	100	135	325	79	1178	30,0
DA-055300		300				500		2355	45,0
DA-080150	80	150	100	120	165	330	113	1696	44,0
DA-080300		300				500		3391	65,0
DA-105150	105	150	120	140	185	330	154	2308	56,0
DA-105300		300				500		4616	82,0
DA-160050	160	50	150	170	228	260	227	1134	70,0
DA-160150		150				375		3403	95,0
DA-160300		300				525		6806	124,0

Special production is carried out for every capacity and stroke according to the customer specifications.
Müşteri talepleri doğrultusunda her türlü kapasite ve strokta özel üretim gerçekleştirilmektedir.